



Wolfgang Lange
Heilpraktiker

Zertifizierter Fachqualifikationskurs

Moderne Dunkelfeldmikroskopie – praktische Arbeit mit vielen Anwendungen



Akademie für Ganzheitsmedizin
Heidelberg

Ärztl. Leiter Gert Dorschner
Kohlhof 3
69117 Heidelberg

fon 06221 - 40 45 07
fax 06221 - 40 45 08
e-mail info@a-f-g.de

www.a-f-g.de

Bankverbindung
IBAN: DE49 30060601 0104390482
BIC: DAAEDEDXXX
Bank: APO-Bank

Sehr verehrte Studentinnen, sehr geehrte Studenten
der Akademie für Ganzheitsmedizin Heidelberg,

einige von Ihnen haben Herrn Wolfgang Lange als Dozent der Akademie für
Ganzheitsmedizin Heidelberg schon kennengelernt. Er arbeitet als Heilpraktiker in Weinheim.
Auf vielfachen Wunsch Ihrer Kursteilnehmer findet nun das spannende Thema „Moderne
Dunkelfeldmikroskopie“ als Sonderseminar an der Akademie für Ganzheitsmedizin statt.

Wir veranstalten den Kurs in folgendem Zeitraum:

Zeit: Sa/So 21./22. April 2018, Sa 10-17 Uhr + So 9-15 Uhr

Ort: „Seminarzentrum am Kohlhof“ der Akademie für Ganzheitsmedizin Heidelberg,
Kohlhof 3, 69117 Heidelberg – Wegbeschreibung unter www.a-f-g.de -> Kontakt

Dozent: Wolfgang Lange, Heilpraktiker

Teilnehmer: min.6 - max. 12 Teilnehmer

Kursgebühr: 245,- €, inkl. sämtliche Arbeitsmaterialien, Seminarskript, Zertifikat
10% Mehrbucherrabatt für Studenten der AfG

Kursprogramm Siehe Rückseite →

✕ Bitte abtrennen ✕

Hiermit melde ich mich verbindlich zum zertifizierten Fachqualifikationskurs „Moderne Dunkelfeldmikroskopie“
an der Akademie für Ganzheitsmedizin Heidelberg, Kohlhof 3, 69117 Heidelberg an.

Die o.g. Kursgebühr von 245,- € (abzüglich eventueller Rabatte) überweise ich nach Erhalt der
Anmeldebestätigung und Rechnung umgehend auf das Konto der AfG HD:

IBAN: DE4930060601 0104390482 – BIC: DAAEDEDXXX - APO-Bank

Wir bitten um rechtzeitige Anmeldung, da Teilnehmerzahl begrenzt!

Name, Vorname

Adresse

Telefon/Fax/e-Mail

Datum, Unterschrift

FACHQUALIFIKATION

Fachqualifikationskurs: Moderne Dunkelfeldmikroskopie

Die klassische Laboruntersuchung des menschlichen Blutes beschreibt den Gesundheitszustand des Menschen in rein quantitativer Form. Zahlenkolonnen und statistische Erfahrungen versuchen die Gesundheit des Patienten in einem großen Zahlenwerk abzubilden.

Die Dunkelfeldmikroskopie untersucht -im Gegensatz dazu- das lebende Blut.

Erste Rückschlüsse werden innerhalb von wenigen Minuten getroffen. Es kann sofort festgestellt werden, ob der Patient gesund, krank oder schwer krank ist. Im weiteren Verlauf wird der „lebendige“ Zerfall des Blutropfens über Stunden und Tage beobachtet. Dies erlaubt tiefgreifende Aufschlüsse über Prozesse im menschlichen Körper. Was im Blut passiert, das passiert auch im menschlichen Körper.

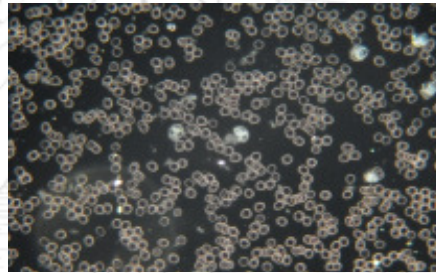
Beispiel: Eine meiner Patientinnen klagte unter massiven Beschwerden. Sie hatte einen aktuellen, dreiseitigen Laborbericht mitgebracht – praktisch alle „Zahlenwerte“ innerhalb der geforderten Norm. Nach dem Laborbericht zu urteilen, musste diese Frau perfekt gesund sein.

Das Dunkelfeldmikroskop zeigte jedoch anderes: Starke Übersäuerung durch Geldrollenbildung sichtbar, dazu ein Gewimmel von vielen Bakterien; selbst Pilze waren zu finden. Ein schweres Krankheitsbild, das auch zu dem Empfinden der Patientin passte.

Die Dunkelfeldmikroskopie stellt -richtig angewandt- eines der leistungsfähigsten Diagnoseverfahren dar.

Seminarinhalte:

- Einführung in die wissenschaftlich –historischen Grundlagen (Momomorphismus, Pleomorphismus)
- Bestandteile des Blutes und die Deutung grundlegender Erscheinungsformen
- Krankheitserscheinungen – Einführung in die Pathologie der Dunkelfeldmikroskopie
- Das Dunkelfeldmikroskop – Aufbau, Arbeitsweise
- Grundlagen der Arbeit mit dem Dunkelfeldmikroskop (Handwerk)
- Herstellung von guten Präparaten / Basisübungen
- Fehlerquellen bei der Herstellung von Blut-Präparaten
- sicherer Umgang mit dem Dunkelfeld-Mikroskop
- intensives praktisches Arbeiten an den Mikroskopen in 2er-Teams
- Erkennen und Deuten der verschiedenen Phänomene
- gemeinsames Diagnostizieren



✂ Bitte abtrennen ✂

Akademie für Ganzheitsmedizin Heidelberg

An die
Akademie für Ganzheitsmedizin
Kohlhof 3

69117 Heidelberg